

## CABLE DE DATOS U/UTP CAT6 LSFH DATA CABLE U/UTP CAT6 LSFH

Ref.212310 / Art.Nr.CAT6U305V

<b>CAT6</b>				
	<b>CU</b>	<b>LSFH</b>	<b>U/UTP</b>	

### INTRODUCCIÓN

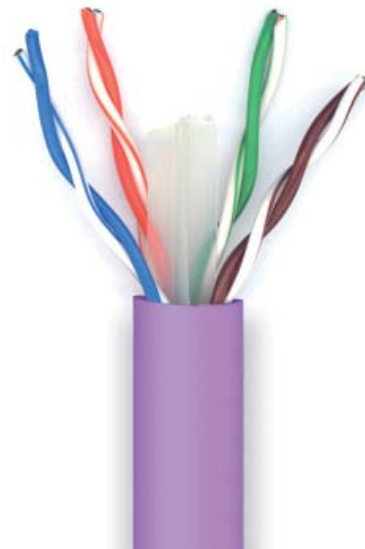
La referencia 212310 es un cable de datos U/UTP CAT6, que soporta el protocolo Gigabit Ethernet hasta los 250MHz. Esto le permite garantizar velocidades de transferencia de 1Gbps. Puede instalarse tanto en distribuciones verticales como horizontales.

Cumple con los estándares de red 10 Base-T, 100 Base-T y 1000 Base-T.

### INTRODUCTION

Reference 212310 is a data cable U/UTP CAT6, which supports Gigabit Ethernet protocol up to 250MHz. This allows it to guarantee up to 1Gbps transfer speeds. It can be either installed in vertical or horizontal distributions.

Complies with 10 Base-T, 100 Base-T and 1000 Base-T network standards.



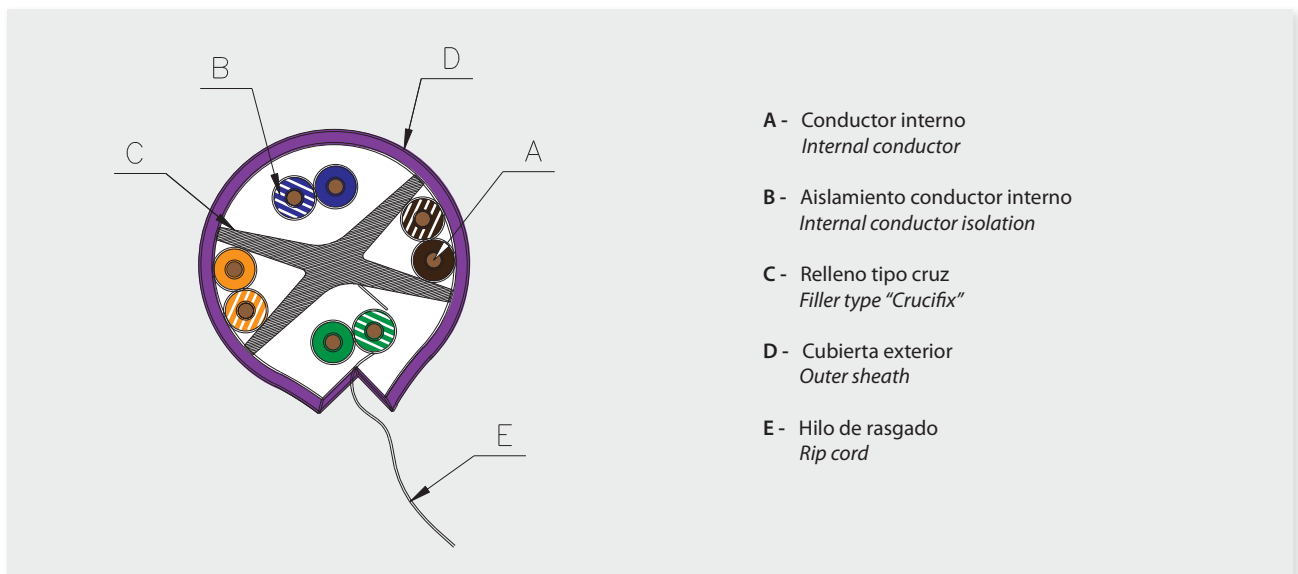
Especificaciones técnicas	Technical specifications		Ref.212310 / Art.Nr.CAT6U305V
Conductor	Conductor	Material	Cobre sólido - Solid copper
		Ø (mm)	0,51 ± 0,01
Tipo de conductor	Conductor type	AWG	24
Aislamiento del conductor	Conductor isolation	Material	Polietileno - Polyethylene
		Ø (mm)	0,92 ± 0,05
Relleno	Filler	En cruz - "Crucifix"	Si - Yes (PE)
Cubierta exterior	Outer sheath	Material	Low Smoke & Free Halogen (LSFH)
		Ø (mm)	6 ± 0,3
		Espesor - Thickness (mm)	0,52 ± 0,05
		Color - Colour	Violeta - Violet
Hilo de rasgado	Rip cord		Si - Yes
Reacción ante el fuego	Reaction to fire	CPR	Eca
Impedancia nominal	Nominal impedance	Ω	100 ± 15
Resistencia máxima conductor	Maximum conductor resistance	Ω/Km	<117
Velocidad nominal	Nominal velocity	%	72
Tensión de trabajo	Working voltage	V	300
Forma de suministro	Supply form		Caja dispensadora - Dispenser box (305m)
Dimensiones (xyz)	Dimensions (xyz)	mm	210 x 420 x 420
Peso (305m)	Weight (305m)	g	11500 ± 5%

**RESPUESTA EN FRECUENCIA**  
**FREQUENCY RESPONSE**

FRECUENCIA FREQUENCY	ATENUACIÓN ATTENUATION	NEXT*	PS-NEXT*	ELFEXT*	PS-ELFEXT*	PERD. DE RETORNO RETURN LOSS
(MHz)	(dB/100m)					
0,772	1,8	76	74	70	67	-----
1	2	74,3	72,3	67,8	64,8	20
4	3,8	65,3	63,3	55,7	52,7	23
8	5,4	60,8	58,8	49,7	46,7	24,5
10	6	59,3	57,3	47,8	44,8	25
16	7,6	56,3	54,3	43,7	40,7	25
20	8,5	54,8	52,8	41,7	38,7	25
25	9,6	53,3	51,3	39,8	36,8	24,3
31,25	10,7	51,9	49,9	37,9	34,9	23,6
62,5	15,5	47,4	45,4	31,8	28,8	21,5
100	19,9	44,3	42,3	27,8	24,8	20,1
125	22,4	42,8	40,8	25,9	22,9	19,4
200	29,2	39,8	37,8	21,7	18,7	18
250	33	38,3	36,3	19,8	16,8	17,3

\* **NEXT** (Near-End Crosstalk) / **PS-NEXT** (Power Sum NEXT) / **ELFEXT** (Equal Level Far End Crosstalk) / **PS-ELFEXT** (Power Sum ELFEXT)

**DETALLE / SECCIÓN DEL CABLE**  
**DETAIL / CABLE SECTION**



DECLARACIÓN DE CONFORMIDAD ▪ DECLARATION OF CONFORMITY ▪ DECLARAÇÃO DE CONFORMIDADE ▪ DECLARATION DE CONFORMITE ▪ DICHIARAZIONE DI CONFORMITÀ ▪ DEKLARACJA ZGODNOŚCI ▪ KONFORMITÄTSEKTLÄRUNG ▪ ΠΙΣΤΟΠΟΙΗΤΙΚΟ ΣΥΜΜΟΡΦΩΣΗΣ ▪ FÖRSÄKRAN OM ÖVERENSSTÄMMELSE ▪ ДЕКЛАРАЦІЯ СОУПЕТВСТВИЯ ▪ ەقەب اطم ل نايب ▶ <https://doc.televes.com>